



Vetrolux ELF 3100

Eingestuft ist die emissionsarme und völlig weichmacher- und lösemittelfreie Innenfarbe Vetrolux ELF 3100 sogar in die Nassabriebklasse 1 und gehört daher zu denjenigen Beschichtungen, die ganz besonders beständig gegen mechanische Belastungen sind.



Strapazierfähigkeit

Innenfarben mit glänzenden Oberflächen bleiben dennoch die robustesten Beschichtungen und sollten dann eingesetzt werden, wenn es auf höchste Strapazierfähigkeit ankommt.

Fragen rund um das Thema Farbe beantwortet Ihnen gerne Ihr Fachhändler.



Maler Mustermann
Musterstraße 1 | 12345 Musterstadt
Tel.: 01234 56789 | Fax: 01234 567890
inhaber@maler-mustermann.de
www.maler-mustermann.de

www.brillux.de



Damit matt matt bleibt
Vetrolux ELF 3100



Damit matt matt bleibt Vetrolux ELF 3100



Vermeidung des Schreibeffectes

Die in Vetrolux ELF 3100 enthaltenen hochtransparenten Füllstoffe schützen die Pigmente vor Beschädigung. Der Schreibeffect wird somit weitgehend reduziert, und sollte es doch zu Markierungen kommen, können diese durch vorsichtiges Wischen mit einem Mikrofasertuch sogar wieder entfernt werden.



Die Oberfläche wird dadurch nicht aufpoliert, sondern bleibt dauerhaft matt.

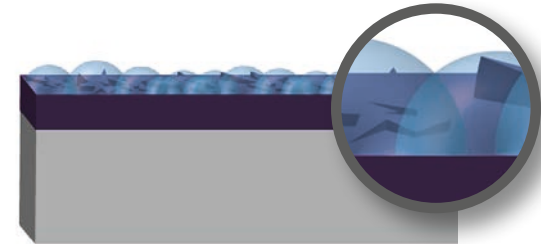
Ursache für den Schreibeffect

Edel ganz ohne Glanz: Matte Beschichtungen liegen im Trend. Egal, ob in Fluren, Wohn-, Kinder- oder Arbeitszimmern: Die Zeiten von glänzenden Beschichtungen sind weitestgehend passé – davon ausgenommen sind wegen der höheren Anforderung an die Strapazierfähigkeit meist nur die Wände von Küchen und Badezimmern.

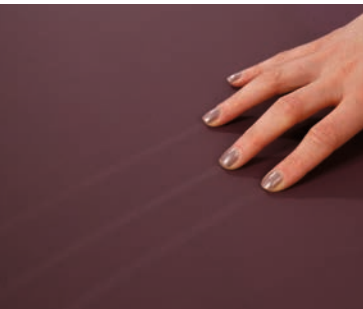
Matt und zusätzlich intensivfarbig – das ist eine sehr gefragte Kombination bei der Innenraumgestaltung, jedoch ist sie nicht ganz unproblematisch. Denn wenn die Wände mechanisch belastet werden, beispielsweise man mit der Hand darüber streicht, mit einem Koffer, Jackenärmel oder Ähnlichem an die Wand kommt, kann der sogenannte »Schreibeffect« auftreten. Das heißt, an den betroffenen Stellen bilden sich weißliche Markierungen, die nicht mehr zu entfernen sind.

Während bei glänzenden Beschichtungsstoffen die Farbpigmente vollständig in die Beschichtung eingebettet sind und somit nicht beschädigt werden können, liegen die Pigmente bei matten Beschichtungsstoffen frei an der Oberfläche. Reibt man nun mit der Hand oder einem festen Gegenstand darüber, können die Pigmente zerrieben und damit zerstört werden.

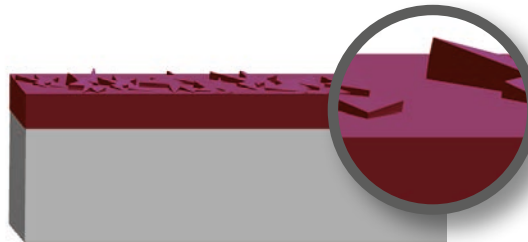
Zurück bleiben weißlich glänzende Markierungen: die gefürchteten Schreibeffecte. Diese hellen Schleier lassen sich nicht entfernen – im Gegenteil: Scheuern oder Reiben mit der Hand oder einem Tuch verschlimmert den unangenehmen Effekt nur noch, da dies zur weiteren Zerstörung von Pigmenten führt.



Bei Vetrolux ELF 3100 werden die Pigmente durch Funktionsfüllstoffe geschützt.



Matte Oberflächen im Innenraum liegen im Trend – sie sind jedoch wegen der berühmten Schreibeffecte nur wenig strapazierfähig.



Bei matten Beschichtungen liegen die Pigmente ungeschützt an der Oberfläche.

