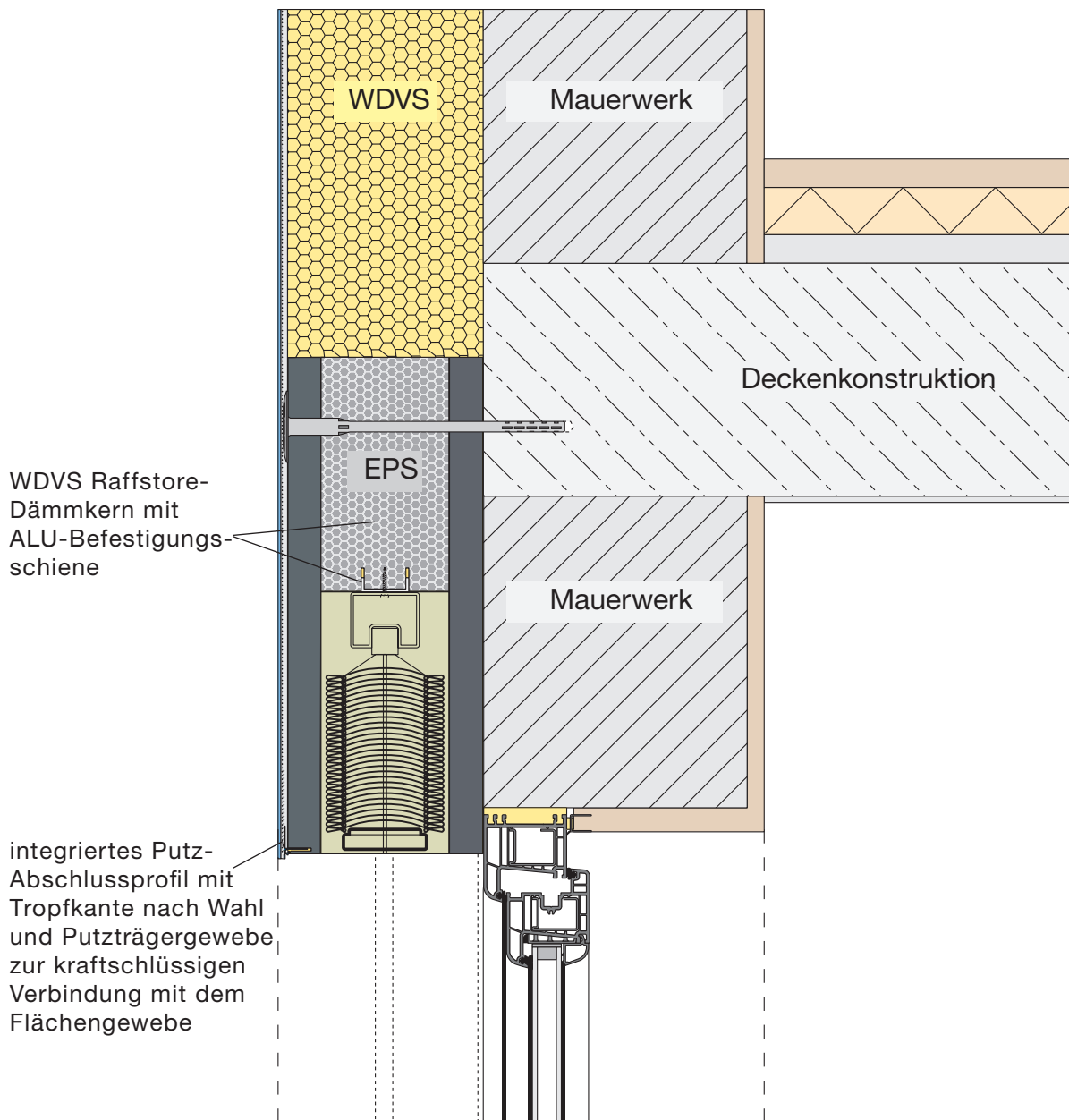


WDVS Raffstorekästen

Artikel 3862.0000.0000

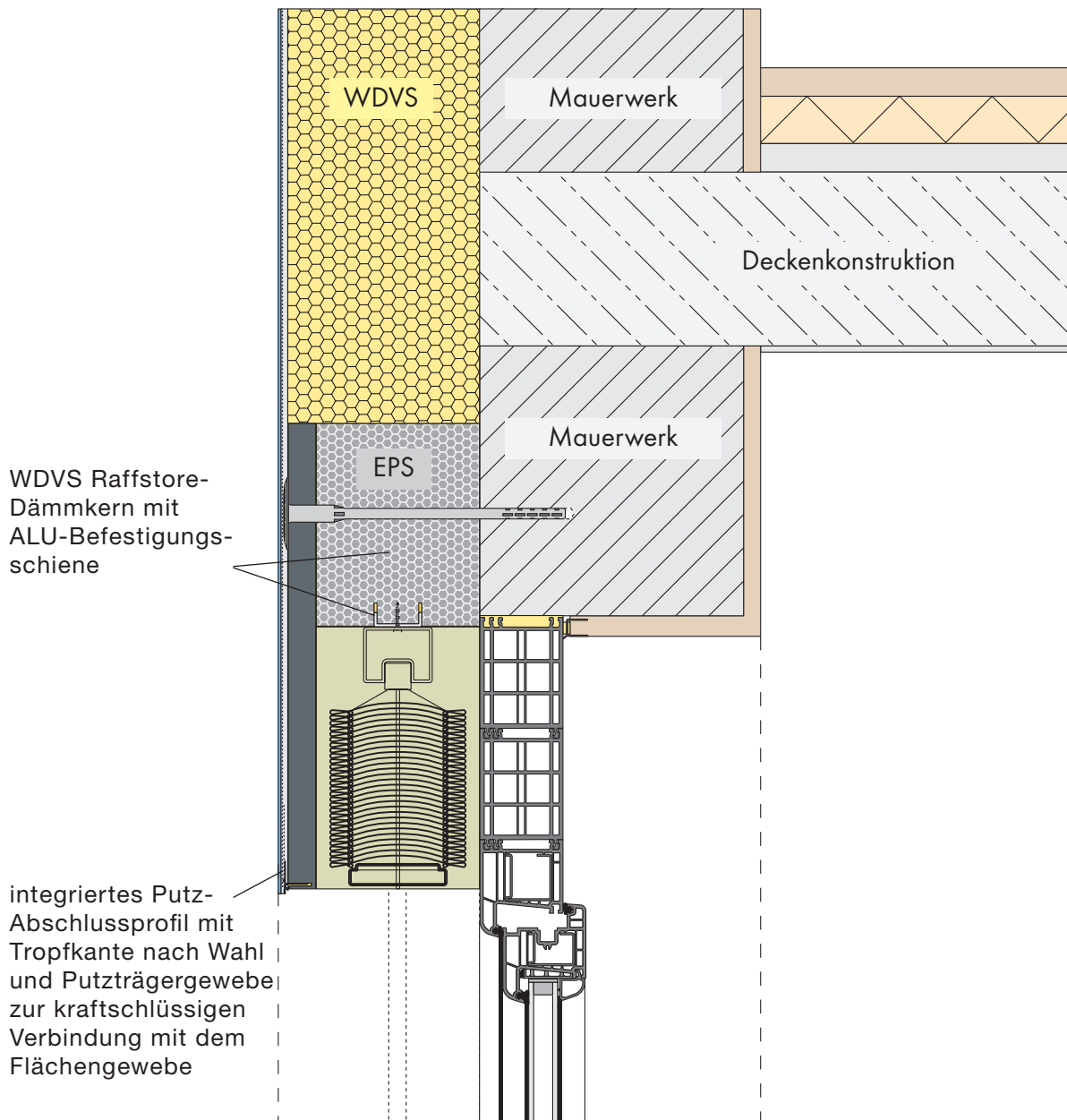
WDVS Raffstorekasten MD (mit Mauerwerksdämmung)



WDVS Raffstorekästen

Artikel 3862.0001.0000

WDVS Raffstorekasten (ohne Mauerwerksdämmung)



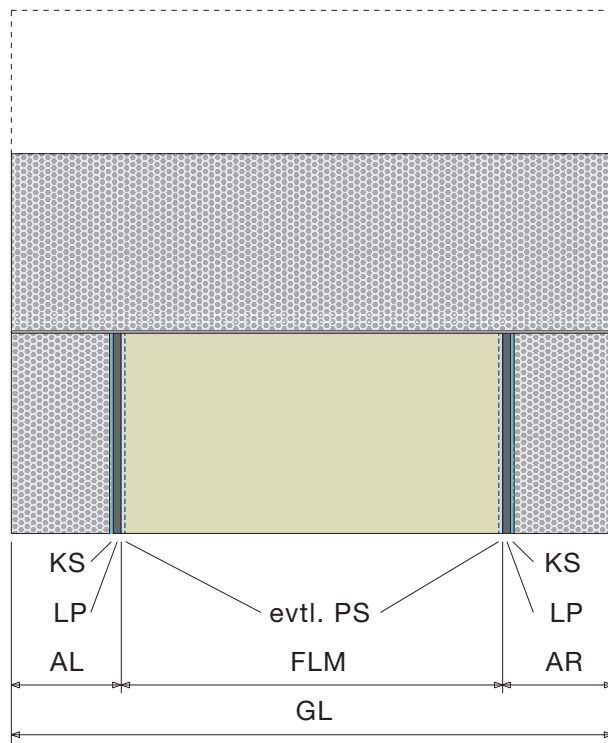
WDVS Raffstorekasten

Anleitung zur Größenermittlung

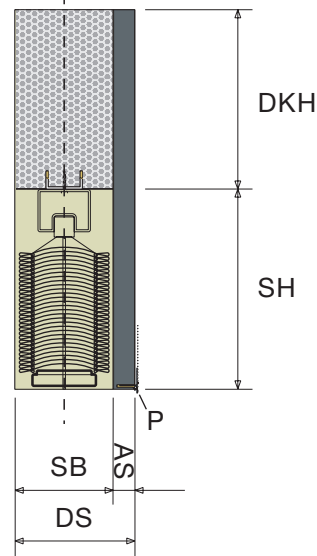
Artikel 3862.0001.0000

WDVS Raffstorekasten (ohne Mauerwerksdämmung)

Schnitt A

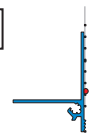


Schnitt A Aussenseite

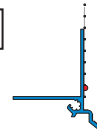


P = integriertes Putz-Abschlussprofil mit Tropfkante nach Wahl.
Bitte ankreuzen:

Für organischen Aufbau



Für mineralischen Aufbau



Legende Bestellung Raffstorekasten (ohne Mauerwerksdämmung)

- GL = Gesamtlänge Raffstorekasten (eine Länge über 3000 mm wird in mehreren Segmenten geliefert)
- AL = WDVS-Auflage links von außen betrachtet (Standard 300 mm)
- AR = WDVS-Auflage rechts von außen betrachtet (Standard 300 mm)
- AS = Außenseite (Standard 30 mm)
- DS = Dämmstärke
- SB = Schachtbreite, Mindestmaß 100 mm
- SH = Schachthöhe, Mindestmaß 150 mm
- DKH = Dämmkernhöhe, Mindestmaß 150 mm
- LP = Laibungsplatten: 12,5 mm, 20,0 mm oder 30,0 mm
- KS = Kleberschicht (Qju Klebeschaum je Laibung ca. 10 mm)
- PS = Putzschicht „optional“
- FLM = Fertiges Lichtes Maß: Fensterbreite $-(2 \times LP)-(2 \times KS)$ evtl. auch $-(2 \times PS)$

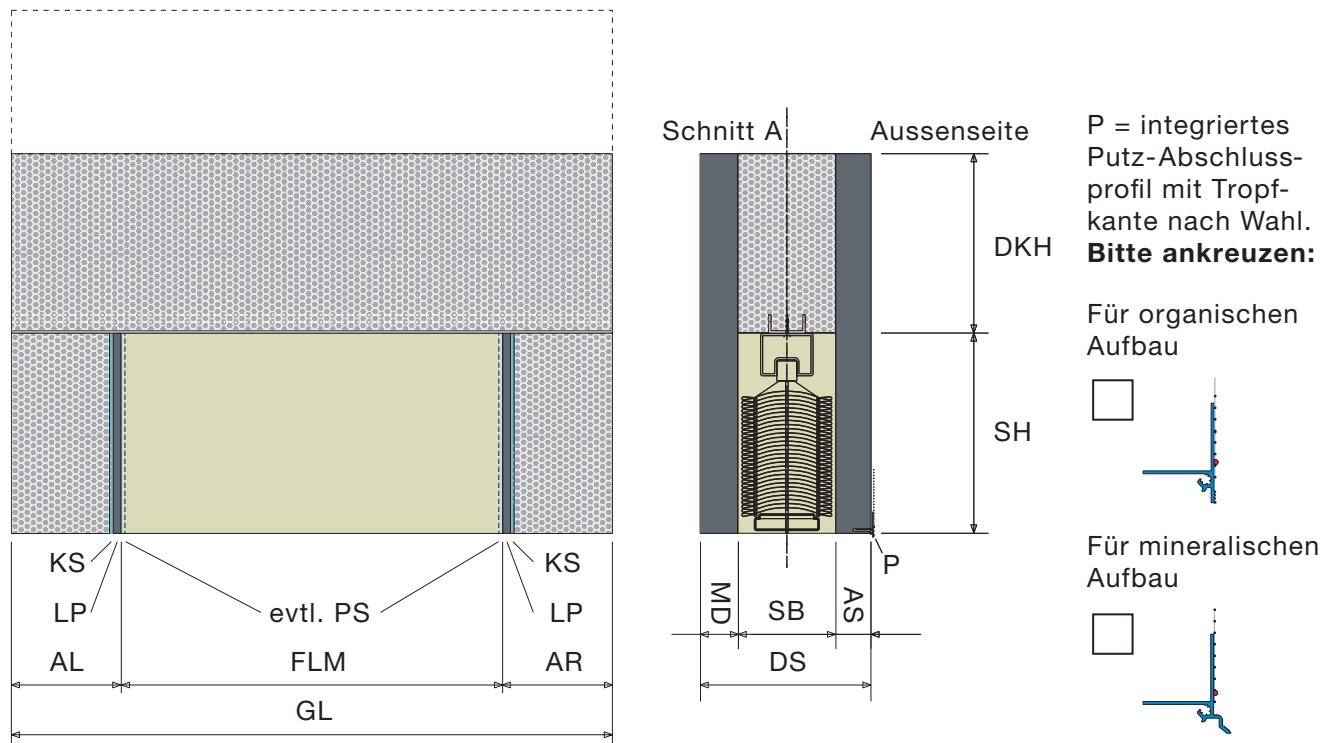
WDVS Raffstorekasten

Anleitung zur Größenermittlung

Artikel 3862.0000.0000

WDVS Raffstorekasten MD (mit Mauerwerksdämmung)

Schnitt A



Legende Bestellung Raffstorekasten (mit Mauerwerksdämmung)

- GL = Gesamtlänge Raffstorekasten (eine Länge über 3000 mm wird in mehreren Segmenten geliefert)
- AL = WDVS-Auflage links von außen betrachtet (Standard 300 mm)
- AR = WDVS-Auflage rechts von außen betrachtet (Standard 300 mm)
- MD = Mauerwerksdämmung (Standard 30 mm)
- AS = Außenseite (Standard 30 mm)
- DS = Dämmstärke
- SB = Schachtbreite, Mindestmaß 100 mm
- SH = Schachthöhe, Mindestmaß 150 mm
- DKH = Dämmkernhöhe, Mindestmaß 150 mm
- LP = Laibungsplatten: 12,5 mm, 20,0 mm oder 30,0 mm
- KS = Kleberschicht (Qju Klebeschaum je Laibung ca. 10 mm)
- PS = Putzschicht „optional“
- FLM = Fertiges Lichtes Maß: Fensterbreite $-(2 \times LP) - (2 \times KS)$ evtl. auch $-(2 \times PS)$

